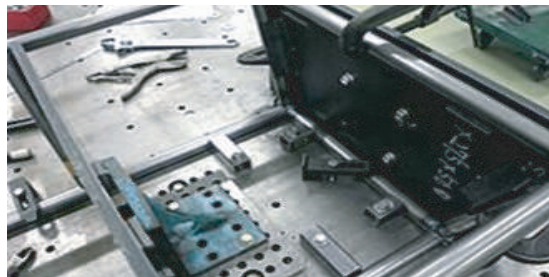


6. 「現場力をもっと高めるための治具設計講座」(技術相談付き)

本講義では、間違っただ具設計をしないよう、治具設計の基礎を解りやすく解説するとともに、簡単な計算式で設計計算できるよう、その手法を解説します。また、治具設計における「陥りやすい過ち」と、「治具設計の勘所」などについて例示し、基礎知識を深めていただきます。治具設計技術者としてベテランの技術者と同様にQ・C・D(品質・コスト・納期)を重視した設計が可能となり、技術者としてステップアップするための一助としていただきます。また、講座の中で各社の治具に関する悩み事項についてケースワークとして議論し、解決策のヒントを見出すこととともに、治具設計に関する理解を深めていただきます。

Point!

- Q・C・D を踏まえた設計実現
- 実際の悩みに応え、解決策模索



主催：一般財団法人地域産学官連携ものづくり研究機構
 参加費：MRO 賛助会員 6,000 円 (一般：12,000 円)
 会場：テクノプラザおおた研修室 太田市本町 29-1 Tel:0276-50-2100 Fax:0276-50-2110
 募集人員：15名程度。なお、応募人数が少数の場合は研修を中止することがあります。ご了承ください。

日程 (2日間コース)

研修内容

6/12 (金)	1. 商品化における治具設計のポジション	
6/19 (金)	2. 治具設計技術者の基礎知識	(1) 位置決めと自由度 (基準定め的基本的方法) (2) 平面と穴で基準定めする場合の計算 (3) 治具を用いて加工した場合に起こる誤差の概念 (4) 治具の取付要素の構造 (5) 締付機構の構造
9:30 ~ 16:00	3. 「はめあい」の基礎	
	4. 治具設計の勘所	(1) 治具設計のアイデア (例または応用例、事例) (2) 治具設計の勘所 a. 治具部品は作るより買うほうが安い b. ひとつでも多くのメカを頭に入れよ c. 方法は一つではない (最適な方法、具体策) d. 陥りやすい過ちと対処法
	5. 素材加工要素の種類概要と各種加工法案	
	6. 各社の困りごとに関して、改善策の討議	

* 講師プロフィール

● HP から直接お申し込みができます

酒庭秀康 (MRO コーディネーター) 新潟大学大学院 (工学研究科機械工学専攻) 修了
 経歴：三洋電機(株)コンプレッサ事業部 技術開発、生産技術、(株)ぐんま産業高度化センター 技術相談、機械工学全般ほかに著作「現場で役立つモノづくりのための治具設計」(日刊工業新聞社刊)、斎藤勝政、渡邊強 共著「ベテラン技術者が教える機械加工現場ノウハウ 100 選」(日刊工業新聞社刊)

受講料について

- 受講後に請求させていただきます。支払いは、銀行振込とさせていただきます。MRO スキルアップ研修は、地域の中小企業のみなさまの便宜を図り、材料費、資料代、交通費などを勘案した最低限の受講料を設定しています。大変恐縮ながら、振込手数料につきましては、受講者様にご負担をお願いします。
- キャンセル料：開催日 1 週間前までは請求致しません。1 週間以内の場合は全額を請求いたします。キャンセルの連絡は、必ずメール・FAX など記録の残る手段でお願いします。 注) 1 週間：MRO (当財団) の 6 勤務日前 17 時までとします。

- 問い合わせ申し込み先：一般財団法人地域産学官連携ものづくり研究機構 tel : 0276-50-2100、fax : 0276-50-2110
 E-Mail : mrokenshu(at)mro.or.jp ※(at) を @ に変えて送信してください。

6. 「現場力をもっと高めるための治具設計講座」受講申込書

ご芳名 (ふりがな) :

所属

役職

ご芳名 (ふりがな) :

所属

役職

会社名

住所 〒

TEL

FAX

E-Mail