

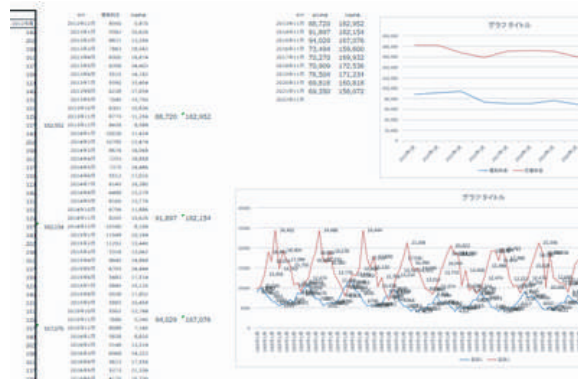
8. 現場で役立つ統計解析の基礎 (Excel による実習付き)

確率・統計の基礎を理解した後に、応用として区間推定、検定、相関分析、回帰分析など現場で役立つ統計手法の原理、使い方などを学びます。さらにエクセルを用いた現実データの解析実習を行うことにより、現場で得られたデータの処理方法や活用方法を身につけます。

狙いは、統計の基礎となる初等的な確率論や統計学を理解し、その応用として現場で役立つ区間推定、検定、相関分析、回帰分析などの手法を習得し、さらにエクセルの実習を通じて、それらの有用なデータ解析技術を体得することです。

Point!

- データの処理方法を身に付ける
- データ解析技術を体得する



主 催：一般財団法人地域産学官連携ものづくり研究機構
 参 加 費：MRO 賛助会員 8,000 円（一般：16,000 円）
 会 場：テクノプラザおおた研修室 太田市本町 29-1 Tel:0276-50-2100 Fax:0276-50-2110
 募集人員：10 名程度。なお、応募人数が少数の場合は研修を中止することがあります。ご了承ください。

日 程 (3 日間コース)

研修内容

- | | |
|--------------|---|
| 7/5 (金) | 1 日目：確率統計の基礎と確率分布を理解して、具体的なデータを用いてエクセルによるデータ処理の実際を体験する。 |
| 7/12 (金) | 2 日目：区間推定と検定の仕組みを理解して、具体的なデータを用いてエクセルで実習する。 |
| 7/19 (金) | 3 日目：相関と回帰分析の仕組みを理解して、具体的なデータを用いてエクセルで実習する。 |
| 9:30 ~ 16:30 | ※実習形式で行いますので、Excel がインストールされているノートパソコンをご持参ください。 |

* 講師プロフィール

松浦 勉 (MRO コーディネーター) 東京大学卒, 東京大学大学院修了
 経歴：群馬大学教授 現在：東京都立大学客員教授 放送大学客員教授 群馬大学先端医療開発センター研究員
 専門分野：数理工学, 応用数学 (再生核理論, 逆問題, データサイエンス)

● HP から直接お申し込みができます



受講料について

- 受講後に請求させていただきます。支払いは、銀行振込とさせていただきます。MRO スキルアップ研修は、地域の中小企業のみなさまの便宜を図り、材料費、資料代、交通費などを勘案した最低限の受講料を設定しています。大変恐縮ながら、振込手数料につきましては、受講者様にご負担をお願いします。
- キャンセル料：開催日 1 週間前までは請求致しません。1 週間以内の場合は全額を請求いたします。キャンセルの連絡は、必ずメール・FAX など記録の残る手段でお願いします。 注) 1 週間：MRO (当財団) の 6 勤務日前 17 時までとします。

- 問い合わせ申し込み先：一般財団法人地域産学官連携ものづくり研究機構 tel : 0276-50-2100, fax : 0276-50-2110
 E-Mail : mrokenshu(at)mro.or.jp ※(at) を @ に変えて送信してください。

8. 現場で役立つ統計解析の基礎 (Excel による実習付き) 受講申込書

ご芳名 (ふりがな) :	所属	役職
ご芳名 (ふりがな) :	所属	役職
会社名	住所 〒	
TEL	FAX	E-Mail