

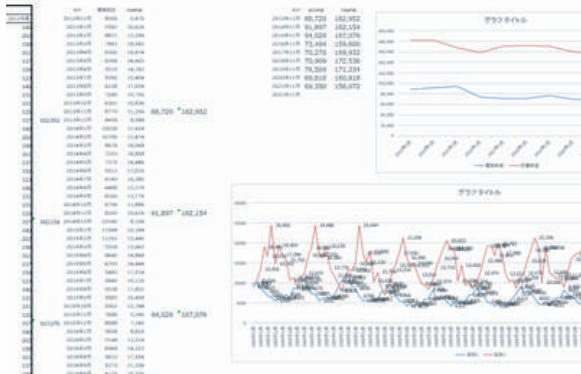
26. 現場で役立つ統計の基礎

(平均・分散から推定・検定まで、Excel による実習付き)

現場で必要となる平均や分散などの確率・統計の基礎を習得します。そのうえで現場のマーケティング技術として有用な回帰分析の原理と手法を学び、売上予測や事業の最適化に応用する技術を会得します。さらに品質チェックや歩留まり予測に役立つ区間推定や検定の原理・使い方を学び、現場で得られたデータの処理方法を習得します。初等的な確率論を理解し、統計の基本を習得します。その後、応用として製造現場で頻りに利用される回帰分析、区間推定、検定などの手法を学びます。さらに配布される Excel シートを用いて、確率・統計に関するエクセル関数の使い方を学び、これら手法の実習をおこなうことにより現場で役立つ実践的なデータ解析技術を身につけます。

Point!

- データの処理方法を身に付ける
- データ解析技術を体得する



主催：一般財団法人地域産学官連携ものづくり研究機構
 参加費：MRO 賛助会員 8,000 円（一般：16,000 円）
 会場：テクノプラザおおた研修室 太田市本町 29-1 Tel:0276-50-2100 Fax:0276-50-2110
 募集人員：15 名程度。なお、応募人数が少数の場合は研修を中止することがあります。ご了承ください。

日程 (3日間コース)

研修内容

1/8 (金) 9:30 ~ 16:30	平均・分散などの統計の基礎を学び、具体的なデータを用いて Excel によるデータ処理の実際を学ぶ。
1/15 (金) 9:30 ~ 16:30	マーケティング (売上予測や事業の最適化など) に用いられる回帰分析の仕組み・手法を理解して、具体的なデータを用いて Excel で実習する。
1/22 (金) 9:30 ~ 16:30	製品の歩留まり予測や製造機器の保全に役立つ推定・検定の仕組み・手法を学び、理解した後、具体的なデータを用いて Excel で実習する。

※実習形式で行いますので、Excel がインストールされているノートパソコンをご持参ください。

* 講師プロフィール

松浦 勉 (MRO コーディネーター) 東京大学卒, 東京大学大学院修了
 経歴：群馬大学教授 現在：東京都立大学客員教授 放送大学客員教授 群馬大学先端医療開発センター研究員
 専門分野：数理工学, 応用数学 (再生核理論, 逆問題, データサイエンス)

● HP から直接お申し込みができます



受講料について

- 受講後に請求させていただきます。支払いは、銀行振込とさせていただきます。MRO スキルアップ研修は、地域の中小企業のみなさまの便宜を図り、材料費、資料代、交通費などを勘案した最低限の受講料を設定しています。大変恐縮ながら、振込手数料につきましては、受講者様にご負担をお願いします。
- キャンセル料：開催日 1 週間前までは請求致しません。1 週間以内の場合は全額を請求いたします。キャンセルの連絡は、必ずメール・FAX など記録の残る手段でお願いします。 注) 1 週間：MRO (当財団) の 6 勤務日前 17 時までとします。

● 問い合わせ申し込み先：一般財団法人地域産学官連携ものづくり研究機構 tel : 0276-50-2100, fax : 0276-50-2110
 E-Mail : mrokenshu(at)mro.or.jp ※(at) を @ に変えて送信してください。

26. 現場で役立つ統計解析の基礎 (Excel による実習付き) 受講申込書

ご芳名 (ふりがな) :	所属	役職
ご芳名 (ふりがな) :	所属	役職
会社名	住所 〒	
TEL	FAX	E-Mail