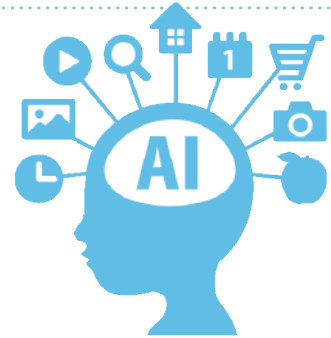


## 21. 生成 AI を使用した Excel マクロ作成方法入門

Excel マクロの初級の方向けで、生成 AI を使用して Excel マクロを作成するための講座です。生成 AI の基本的な使用方法と使用上の注意事項について説明します。次に生成 AI を使用した Excel マクロの作成方法を説明しますので、それに基づいて演習を行っていただきます。また、生成 AI は質問内容によって回答が異なる場合がありますので、演習を通して質問方法を理解していただきます。生成 AI をアシスタントとして使用し、Excel マクロを効率的に作成することができるようになります。

**Point!**

- 生成 AI で Excel マクロ作成
- マクロを効率的に作成



主催：一般財団法人地域産学官連携ものづくり研究機構  
 参加費：MRO 賛助会員 4,000 円（一般：8,000 円）  
 会場：テクノプラザおおた研修室 太田市本町 29-1 Tel:0276-50-2100 Fax:0276-50-2110  
 募集人員：10名程度。なお、応募人数が少数の場合は研修を中止することがあります。ご了承ください。

日程

研修内容

10/30 (木)  
10:00 ~ 16:30

1. 生成 AI の基本操作と使用上の注意事項
2. 生成 AI による Excel マクロ作成の基本  
セルの操作、変数と配列、繰り返し処理、条件分岐、ボタン付きメッセージボックス
3. 演習

※実習形式で行いますので、以下の条件が整ったノートパソコンをご持参ください。

- ・ Microsoft 365 がインストールされ、Excel が使用できる
- ・ 指定した生成 AI が使用できる状態になっている
- ・ 無線 LAN または有線 LAN でインターネットに接続できる

※現時点では Microsoft Copilot（無料版）を使用する予定ですが、研修開始前に変更する可能性があります。研修の開催決定後、使用する生成 AI の種類と登録方法を記載した資料をお送り致しますので、必ず研修日までに、動作することを確認してください。（研修時に生成 AI が使用できなくても、サポートする時間がありますので確実に動作確認まで行ってください。）

※使用予定の生成 AI が研修時にサービス中止や有料化等により使用できない場合、研修を開催しないことがありますのでご了承ください。

\*講師プロフィール

横堀 勉 (MRO コーディネーター) 長岡技術科学大学大学院 (電子機器工学専攻) 修士  
 経歴：沖電気工業(株)、専門分野：電子機器の放熱技術、熱流体シミュレーション、伝熱工学

●HP から直接お申し込みができます



受講料について

- 受講後に請求させていただきます。支払いは、銀行振込とさせていただきます。MRO スキルアップ研修は、地域の中小企業のみなさまの便宜を図り、材料費、資料代、交通費などを勘案した最低限の受講料を設定しています。大変恐縮ながら、振込手数料につきましては、受講者様にご負担をお願いします。
- キャンセル料：開催日 1 週間前までは請求致しません。1 週間以内の場合は全額を請求いたします。キャンセルの連絡は、必ずメール・FAX など記録の残る手段でお願いします。注) 1 週間：MRO (当財団) の 6 勤務日前 17 時までとします。

- 問い合わせ申し込み先：一般財団法人地域産学官連携ものづくり研究機構 tel : 0276-50-2100、fax : 0276-50-2110  
 E-Mail : mrokenshu(at)mro.or.jp ※(at) を @ に変えて送信してください。

### 21. 生成 AI を使用した Excel マクロ作成方法入門受講申込書

ご芳名 (ふりがな) :

所属

役職

ご芳名 (ふりがな) :

所属

役職

会社名

住所 〒

TEL

FAX

E-Mail